

Comment générer un fichier PDF de qualité et certifié imprimable ?

L'objectif de ce document est d'aider à la réalisation d'un fichier PDF "**Portable Document Format**". Ce format électronique garantit un échange de qualité entre les différents interlocuteurs de la chaîne graphique.

La première partie du document liste une série de conseils à prendre en compte lors de la conception du fichier informatique. Ces conseils sont indépendants du logiciel de mise en page utilisé. La seconde partie et *l'annexe 1* guident l'utilisateur dans la conversion du fichier au format PDF. Enfin, *l'annexe 2* illustre les termes techniques indispensables à une définition précise du produit à imprimer.

Préconisations générales

- Ajouter les fonds perdus si besoin est (cf. *annexe 2*). En présence de fonds perdus, il est nécessaire d'ajouter les traits de coupe (cf. *annexe 2*) : certaines applications de mise en page (Word par exemple) n'ont pas cette fonctionnalité.
- En l'absence de fonds perdus, préparer un fichier au format fini avec les marges adéquates.
- Uniformiser les pages du fichier : format, orientation, positionnement de l'œil de page dans le format fini (cf. *annexe 2*).
- Inclure l'intégralité des pages, y compris les pages blanches.
- Adopter une structure « page à page » : une page du fichier représente une page de l'ouvrage.
- Respecter une taille de police supérieure au corps 4 et une épaisseur de trait (filet) supérieure à 0,25 pt.
- Essayer, tant que possible, de respecter la résolution minimale des images comme suit : 300 dpi pour la couleur, 600 dpi pour le noir.
- Utiliser de préférence un environnement CMJN (Cyan, Magenta, Jaune, Noir) pour les éléments couleurs.
- Veiller à ne pas utiliser de polices avec licence dans tous fichiers autres que PDF.

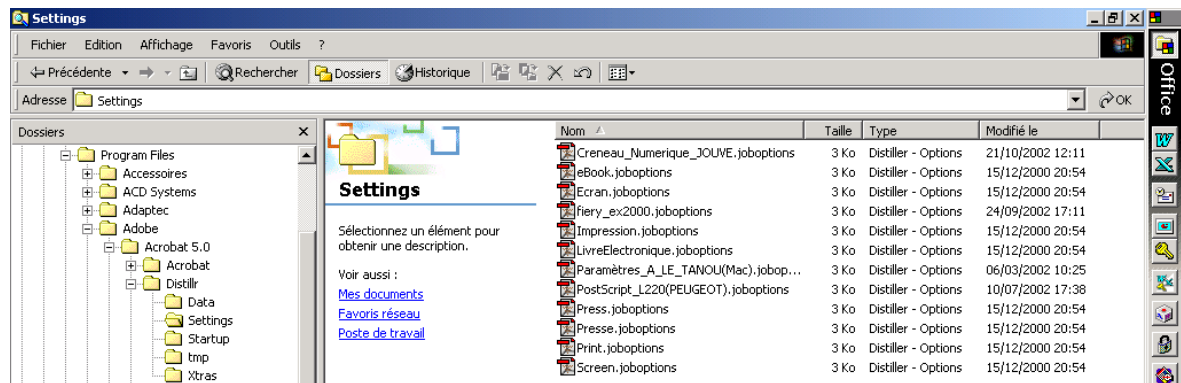
Conversion au format PDF

- Préférer Acrobat Distiller pour générer les fichiers PDF (ne surtout pas utiliser Acrobat PDF Writer). Vous pouvez télécharger un profil vous permettant de configurer Acroba : http://www.imprimermonlivre.com/JOUVE_V5.joboptions (cf. annexe 1 pour l'utilisation d'Acrobat Distiller et l'installation du profil).
- Générer un fichier PDF dont les pages sont au même format que celles de votre fichier source. (cf. *annexe 3*)
- Incorporer les polices. L'utilisation du profil cité précédemment garantit l'incorporation.
- Ne pas protéger le fichier PDF. Une protection, quelle qu'elle soit, rend difficile le traitement du fichier avant impression.
- Si possible, renommer les fichiers afin de respecter un ordre alphanumérique : si un ouvrage est constitué de plusieurs fichiers PDF, le premier fichier de l'arborescence doit correspondre à la première partie de l'ouvrage, etc.
- Si possible, nommer les fichiers sans accents et sans espaces.

Annexe 1

Installation du profil

Copier le fichier "[JOUVE_V5.joboptions](#)", envoyé par JOUVE, dans le répertoire "Settings" (Mac ou PC) où se trouvent les fichiers avec la même extension ".joboptions", voir exemple ci-dessous pour l'environnement PC :

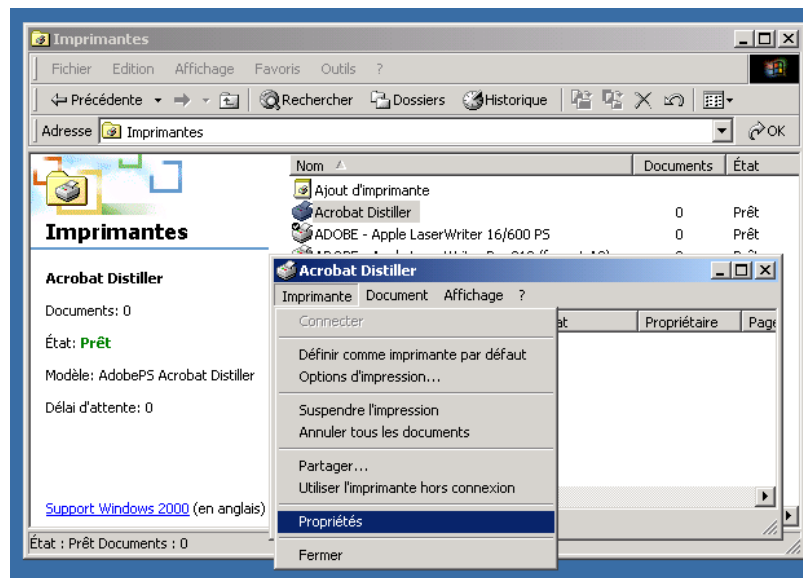


Sur Macintosh, fichier à copier dans le sous-répertoire "Settings" de l'application Adobe Acrobat (Distiller).

Définition des propriétés de l'imprimante virtuelle "Acrobat Distiller"

Installer le logiciel ADOBE ACROBAT sur votre système.

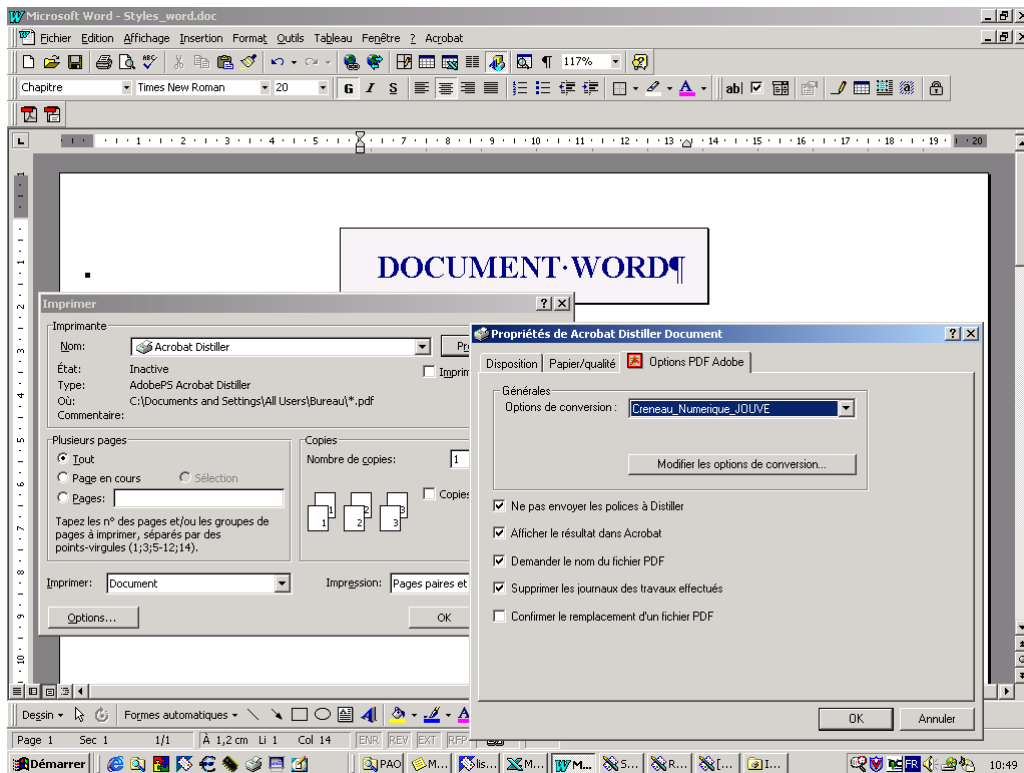
Cliquer 2 fois sur l'icône de l'imprimante "Acrobat Distiller", et appeler les propriétés dans la fenêtre qui s'ouvre :



Vérifier, en revenant dans les "Propriétés" de l'imprimante "Acrobat Distiller", que les "Options de conversion" correspondent bien à "JOUVE_V5" par défaut.

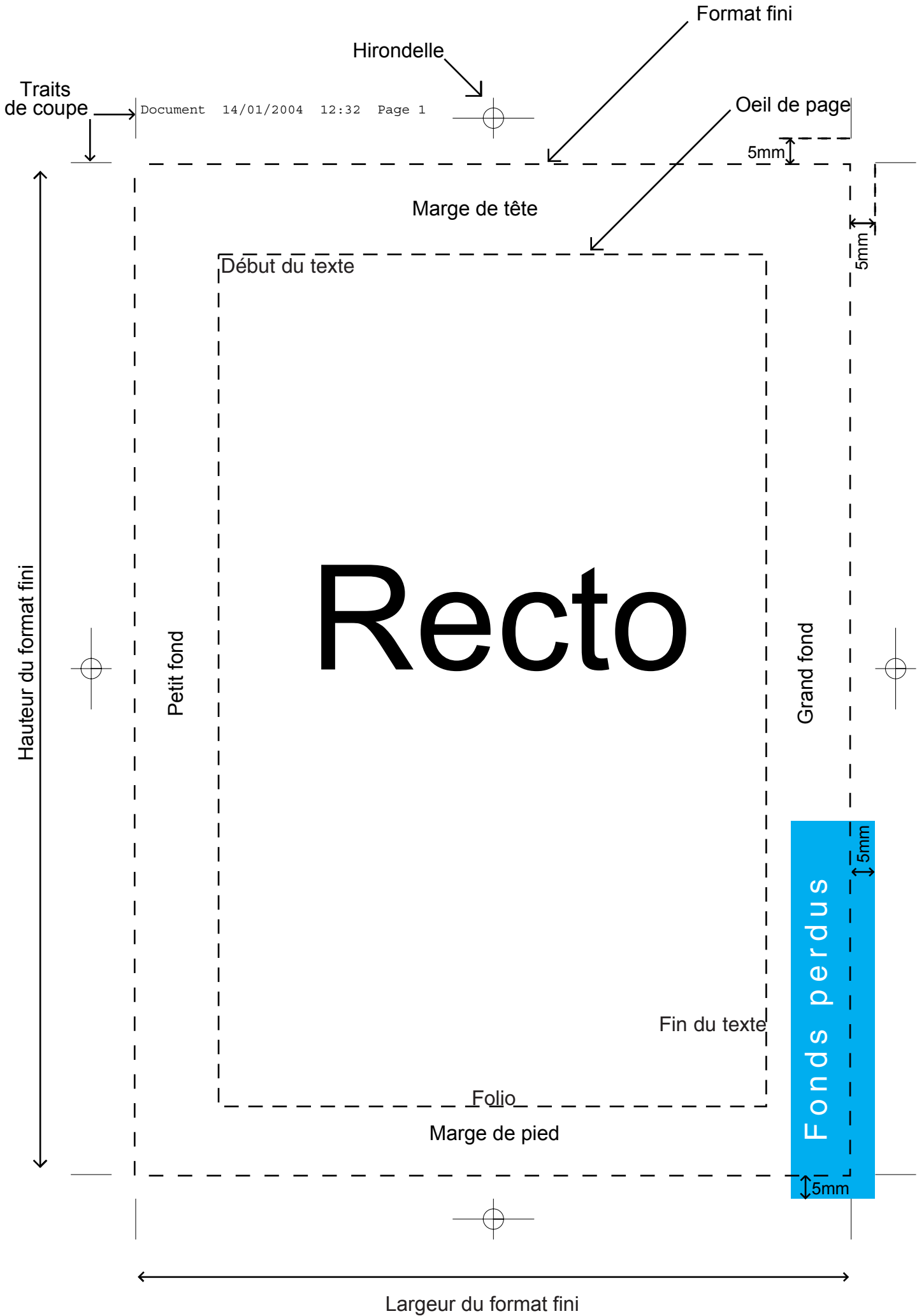
Utilisation d'Acrobat Distiller

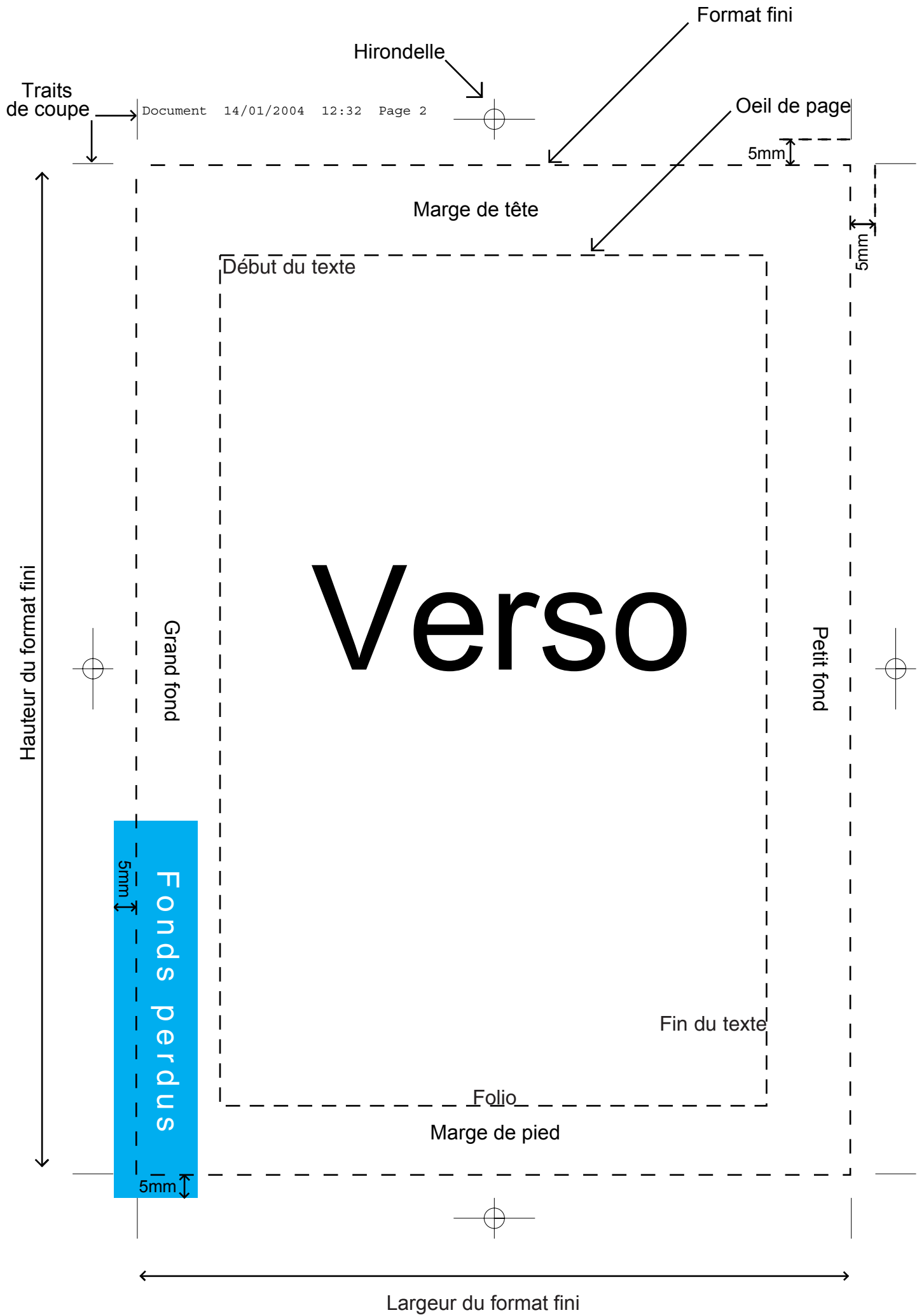
A partir de votre application native (Quark Xpress, Adobe FrameMaker, Microsoft Word...), générer le fichier PDF en imprimant via l'imprimante virtuelle "Acrobat Distiller", et en vérifiant bien là aussi que les "Options de conversion" correspondent bien à "JOUVE_V5" par défaut :



Cliquer sur "OK" pour lancer la conversion du fichier natif au format PDF, et lui donner un nom explicite, sans espaces ni accents. Ne pas oublier de joindre à JOUVE des épreuves papier imprimées à partir du fichier PDF transmis à JOUVE pour impression.

Annexe 2



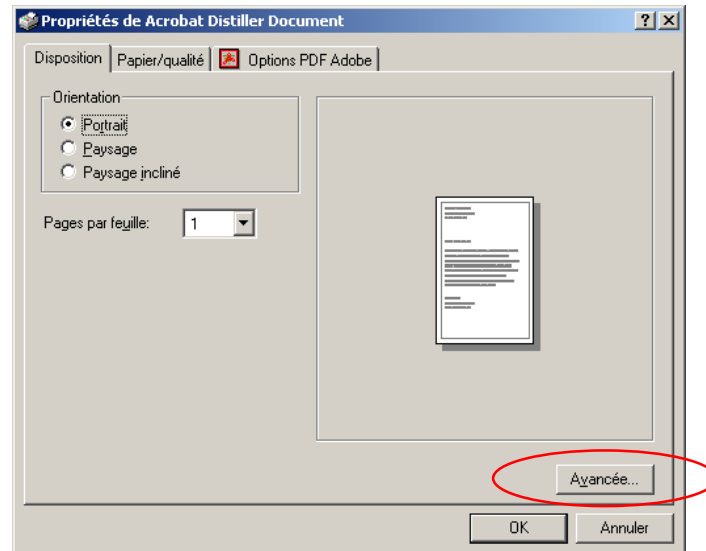


Annexe 3

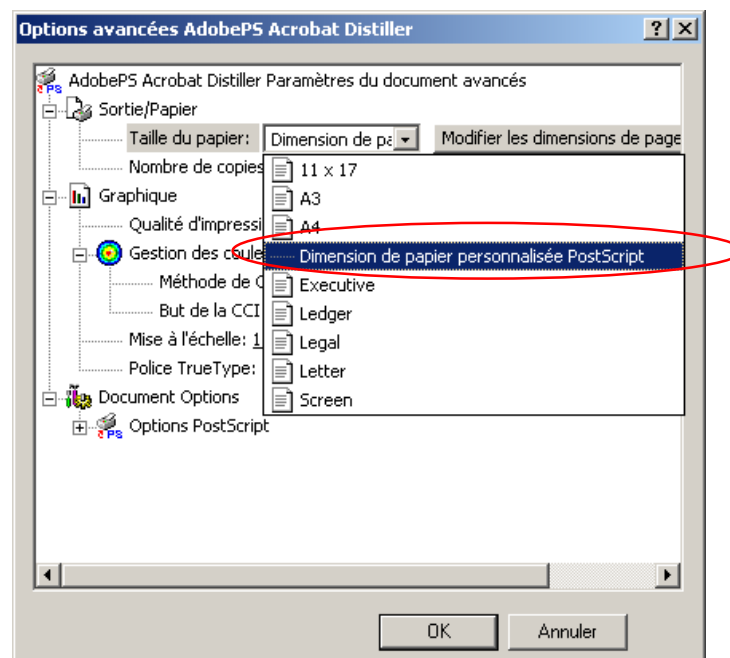
Générer un fichier PDF à un format spécifique

Pour cela, il faut configurer le format papier de votre imprimante virtuelle "Acrobat Distiller".

Dans le fichier à générer en PDF : faire Fichier/Imprimer, cliquer sur « Propriétés », puis aller sur l'onglet où se trouve le bouton « Avancée » (propriétés avancées de l'imprimante virtuelle).



Dans la zone « taille du papier », sélectionner le format adéquat. Si aucun des formats proposés ne convient, choisir « Dimension de papier personnalisée PostScript ».



Cliquer alors sur « Modifier les dimensions de page » (cf. écran ci-dessus).

Saisir le format de votre fichier (dans l'exemple ci-dessous, 148 X 210 en millimètres).

Définition d'une taille de page PostScript personnalisée

Dimensions de page personnalisées

Largeur : 148.00 (25.40, 5080.00)

Hauteur : 210.00 (25.40, 5080.00)

Unité

Pouce

Millimètre

Point

Direction d'alimentation du papier : Côté long d'abord

Type de papier : Feuille à feuille Alimentation continue

Décalages par rapport à la direction d'alimentation du papier

Direction perpendiculaire : 0.00 (0.00, 5080.00)

Direction parallèle : 0.00 (0.00, 5080.00)

OK Annuler Paramètres par défaut

Cliquer sur « ok » et lancer l'impression. Le PDF sera généré aux dimensions souhaitées.